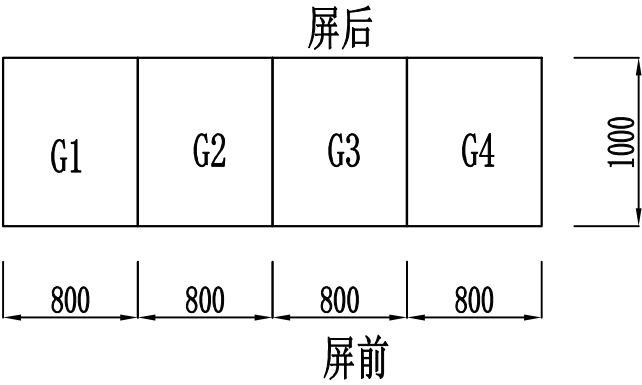
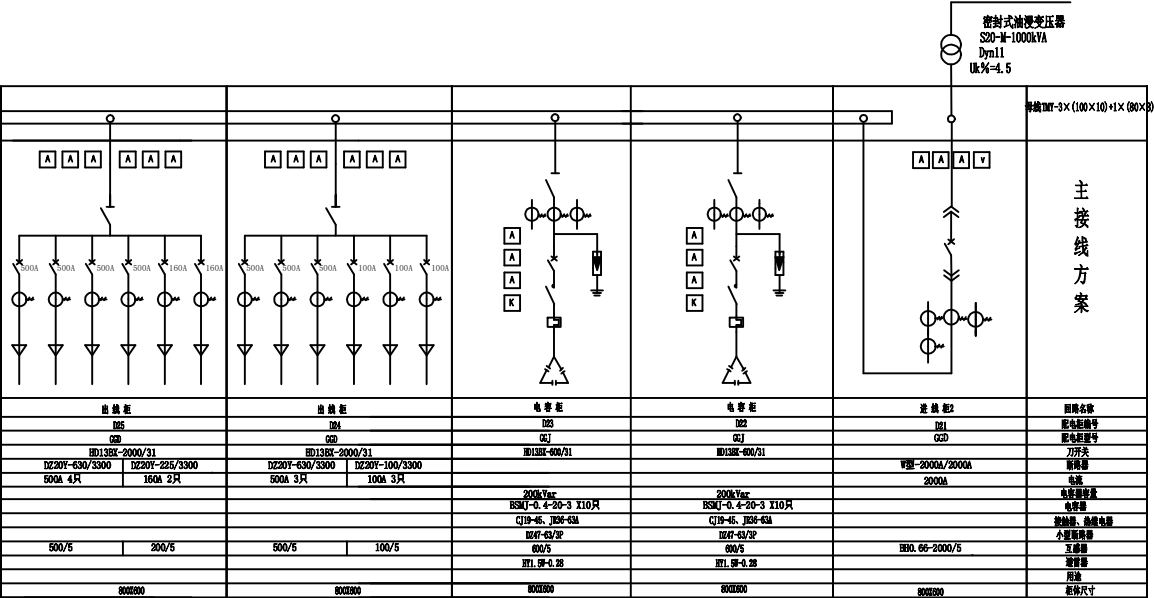
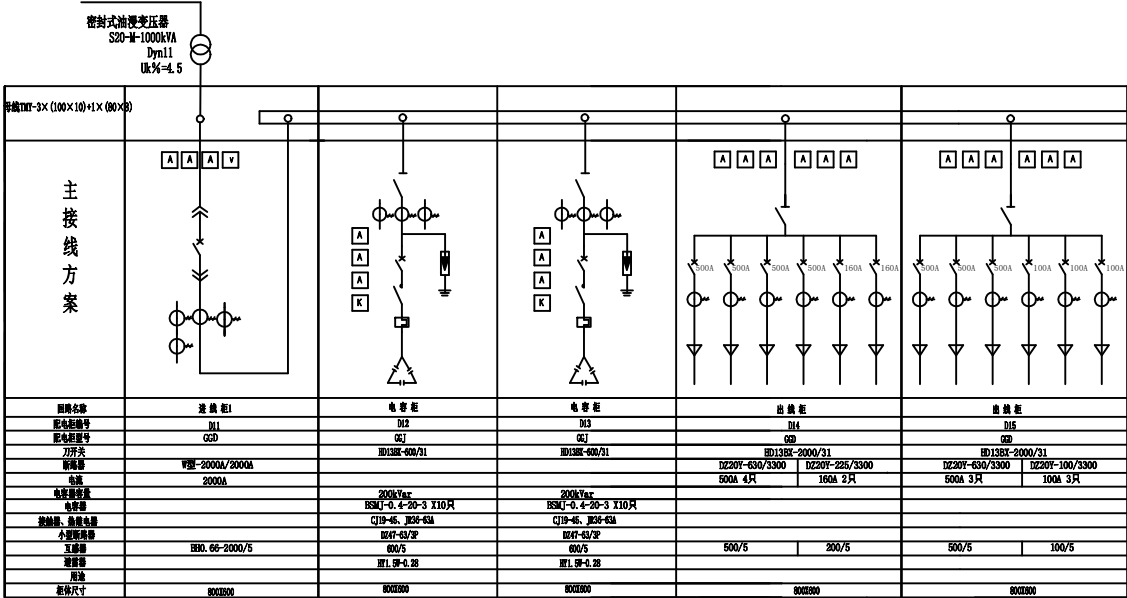


型 号	HXGN15-12		HXGN15-12		HXGN15-12		HXGN15-12	
屏 柜 编 号	G1		G2		G3		G4	
10kV系统 TMY-80*8 一次系统图								
用 途	进线		计量柜		馈线		馈线	
外形尺寸 WxDxH	800X1000X2270		800X1000X2270		800X1000X2270		800X1000X2270	
主 要 元 件	断路器	VS1-12/630-25	1		VS1-12/630-25	1	VS1-12/630-25	1
	上隔离开关	DGN-12/630	1		DGN-12D/630	1	DGN-12D/630	1
	下隔离开关	DGN-12/630	1		DGN-12D/630	1	DGN-12D/630	1
	电压互感器 JDZ10-10B	10/0.22 0.5	1					
	高压熔断器	XRNP1-10/0.5A	2	XRNP1-10/0.5A	3			
	电压互感器 JDZX10-10B			10/0.1 0.2	2			
	电流互感器 LZZBJ9-10A2	250/5A 0.5/10P10	2	150/5A 0.2S	2	100/5A 0.5/10P10	2	100/5A 0.5/10P10
	带电显示装置/电磁锁							
	避雷器	YH5WZ-17/45	3	YH5WZ-17/45	3	YH5WZ-17/45	3	YH5WZ-17/45
	微机保护装置	线路保护装置	1		变压器保护装置	1	变压器保护装置	1
	变压器容量				1000kVA		1000kVA	

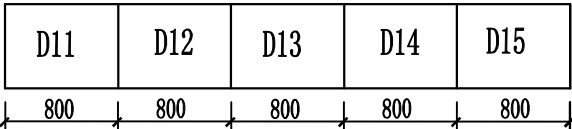


说明：1、高压柜为单排不靠墙布置。
2、二次部分由开关柜生产厂家出图。
3、柜内配除湿装置。

宁国市永祥电力工程技术有限公司 证书编号：A234023749				中国高博新材料有限公司 新增2000kVA专变配电		工程	施工	设计阶段
批 准	艾兴祥	设 计	李海杰	配电室高压柜系统图				
审 核	李海杰	CAD制图						
校 核	李海杰	比 例						
				图 号	10PD-GB0703-005	图 纸 级 别		
				日 期				



屏后



屏前

屏后



屏前

- 说明:
- 1、高低压开关柜内母排应采用全绝缘处理。
 - 2、本施工图应经当地供电公司审核,审核通过后方可订货、施工。

 宁国市永祥电力工程技术有限公司 证书编号：A234023749				宁国高博新材料有限公司 新增2000kVA专变配电		工程	施工	设计
批 准	艾兴祥	设 计 CAD制图	李海杰	低压柜系统图				
审 核		比 例						
校 核		日 期						
				图 号	10PD-GB0703-006		图 纸 级 别	